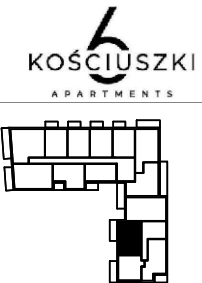


ZERANSKI  
DEVELOPMENT



ZESTAWIENIE POMIĘSZEŃ

1	SALON Z ANEKSEM	19,91 m <sup>2</sup>
2	ŁAZIENKA	5,20 m <sup>2</sup>
3	SYPIALNIA	11,49 m <sup>2</sup>
4	HOL	7,07 m <sup>2</sup>

POWIERZCHNIA POD  
ŚCIANKAMI NADAJĄCYMI  
SIĘ DO DEMONTAŻU 0,59 m<sup>2</sup>

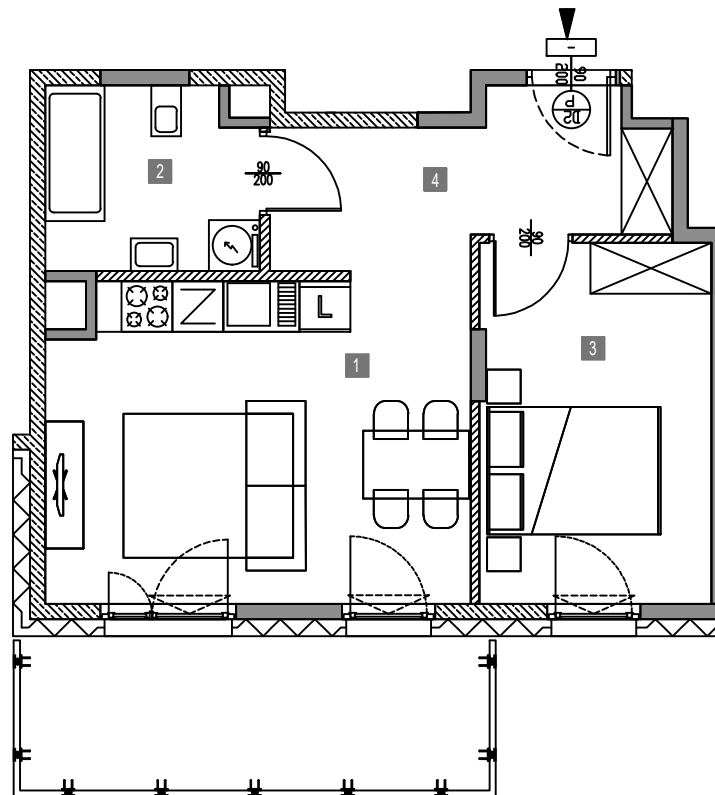
4 PIĘTRO NR MIESZKANIA  
A KLATKA 17B

POWIERZCHNIA UŻYTKOWA 44,26 m<sup>2</sup>

6 BALKON 12,10 m<sup>2</sup>

BIURO SPRZEDAŻY

Mława, ul. Długa 7  
tel. 537 570 239  
mail: biuro@zeranskidevelopment.pl  
www.zeranskidevelopment.pl



SKALA 0 1 2,0m

- UWAGA:
1. WYMIARY POMIĘSZEŃ, LOKALIZACJĘ PRZYBORÓW SANITARNYCH, ROZMIESZCZENIE PUNKTÓW INSTALACYJNYCH ITP. PODANO ZGODNIE Z PROJEKTEM BUDOWLANYM. MOGĄ WYSTĄPIĆ NIEWIELKIE RÓŻNICE WYMIARÓW I USYTUOWANIA ELEMENTÓW POWSTAŁE W TRAKCIE REALIZACJI PRAC BUDOWLANYCH. PODANE WYMIARY SĄ WYMIARAMI W ŚWIETLE PIONOWYCH PRZEGRÓD (ŚCIAN) W STANIE SUROWYM.
  2. POWIERZCHNIA UŻYTKOWA LOKALU JEST OKREŚLONA NA PODSTAWIE ROZPORZĄDZENIA MINISTRA TRANSPORTU, BUDOWNICTWA I GOSPODARKI MORSKIEJ Z DN. 25.04.2012R. W SPRAWIE SZCZEGÓŁOWEGO ZAKRESU I FORMY PROJEKTU BUDOWLANEGO (DZ.U. Z 2012R. POZ. 462 Z PÓŹN. ZM.) ZGODNIE Z ZASADAMI ZAWARTYMI W POLSKIEJ NORMIE PN-ISO 9836:1997 T.J. POWIERZCHNIA UŻYTKOWA LOKALU JEST OBLICZANA W METRACH KWADRATOWYCH Z DOKŁADNOŚCIĄ DO DWÓCH MIEJSC PO PRZEKĄNKU. DLA WYMIARÓW LOKALU W STANIE WYKORCZONYM NA POZIOME PODŁOŻY, NIE LICZĄC LISTW PRZYPODŁOŻOWYCH, PRÓGÓW ITP. DO POWIERZCHNI UŻYTKOWEJ LOKALU WŁICZA SIĘ POWIERZCHNIE ELEMENTÓW NADAJĄCYCH SIĘ DO DEMONTAŻU (RURY, KANAŁY, ŚCIANKI DZIAŁOWE) NIE SĄ WŁICZANE POWIERZCHNIE OTWORÓW NA DRZWI I OKNA ORAZ NISZE W ELEMENTACH ZAMYKAJĄCYCH.
  3. PRZEDSTAWIONA NA RZUCIE ARANŻACJA MA CHARAKTER PRZYKŁADOWY, UMEBLOWANIE NIE STANOWI WYPOSAŻENIA NABYWANEGO LOKALU.

